



Ege bladet



Nyt fra Århus Købmandsskole KURSUSAFDELINGEN · 1 / 2005

CABI fik styr på projekterne

CABI er en selvejende institution under Beskæftigelsesministeriet. Målet for CABI er, at skabe et mangfoldigt arbejdsmarked, hvor der er plads til alle mennesker. For at bidrage til arbejdsmarkedet vil centeret være et synligt kvalitetscenter, som man kan trække på, når der er behov for en aktiv beskæftigelsesindsats. Et mål, som kræver dygtige konsulenter med et fleksibelt planlægningsværktøj.

Sparring og pingpong

– Det her system er meget værd for os, og vi kommer til at få gavn af det mange år frem.

Sådan lyder meldingen fra Kjeld Hansen, souchef og konsulent for CABI. Faktisk var det lidt et tilfælde, at det blev Kursusafdelingen, der udarbejdede systemet til centeret. Kontorleder, Karen Thulesen havde tidligere været på kursus hos Kursusafdelingen, og kontaktede derfor afdelingen i efteråret 2003. Meningen var, at det forhenværende system skulle have en saltvandsindsprøjtning, men opgaven voksede sig hurtigt større i takt med CABI's stigende behov. Nicholai Sørensen, der er underviser og konsulent hos Kursusafdelingen blev sat på opgaven og trods sine kundskaber i regnearkprogrammet Excel, fik han kamp til stregen.

– Den ene opgave tog den anden, fordi Karen og Kjeld hele tiden fik nye behov. Derfor har vi haft mange møder, hvor vi

har været en slags sparringspartnere, forklarer Nicholai Sørensen og tilføjer:

– Til tider blev opgaverne lige lovlig avancerede. Men vi fik lavet et skræddersyet system og strukket Excel til det yderste.

Et og samme system

Sammen med Nicholai Sørensen fik CABI lavet et regneark, hvor medarbejdernes timer, ledelsens budgetter og projektledernes ressourcestyling integreres i et og samme system. Den enkelte medarbejder kan registrere timeregnskab, som projektlederen kan budgettere med, og ledelsen kan overholde budgetter og holde øje med kommende indtjening.

- Kursusafdelingen har været utroligt fleksible. Nicholai har gjort så meget for os, at det ikke en gang kunne have betalt sig, at ansætte internt til opgaven, fortæller kontorleder Karen Thulesen og souschef Kjeld Hansen fra Center for Aktiv Beskæftigelsesindsats (CABI).



Nu kan medarbejdernes timeregnskab snakke sammen med ledernes projektstyring hos CABI (Center for Aktiv Beskæftigelsesindsats).

Integrationen krævede sin mand, men selv om det var noget af en mundfuld for Kursusafdelingens regnearksekspert, fik centeret et skræddersyet system





– Det nye i systemet er, at det er fremadrettet. Medarbejder såvel som ledelse kan justere på det budgetterede i løbet af projektet. Den grad af fremadrettet styring havde vi ikke før, fortæller Kjeld Hansen.

Samarbejdet strakte sig over et længere forløb. Der var ikke blot tale om et par møder med CABI med et efterfølgende færdigt produkt. Karen Thulesen og Kjeld Hansen havde i 2003 og 2004 flere møder med Nikolai Sørensen, og for hvert møde blev projektet justeret. I sidste ende har den langvarige proces imidlertid været en stor gevinst for CABI.

– Løsningen er blevet til i små portioner, og på den måde har vi fået lige nøjagtig det, vi har ønsket. Faktisk anede vi ikke, at Excel kunne så meget, siger Kjeld Hansen og Karen Thulesen tilføjer:

– Kursusafdelingen har været utroligt fleksible. Nikolai har gjort så meget for os, at det ikke en gang kunne have betalt sig, at ansætte internt til opgaven.

Fremtidssikret model

CABI's nye tiltag skal ses i lyset af centerets vokseværk. Fra at være ti ansatte for et par år

siden, er der nu 32 ansatte tilknyttet centeret. Derfor har løsningens fremtidsperspektiver været vigtige for CABI. Der skal være fleksibilitet til, at medarbejderstaben kan øges yderligere. Vel at mærke uden at systemet skal udskiftes. Den fleksibilitet har centeret nu, og Kjeld Hansen er begejstret:

– Samarbejdet med Kursusafdelingen har simpelthen været fremragende.



Med det nye system kan CABI:

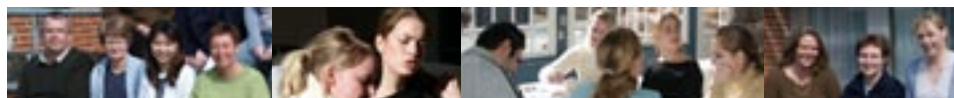
- Ledelsen har overblik over ledig fakturerbar tid og andre nøgletal fremadrettet
- Ledelsen har overblik over relevante nøgletal år til dato
- Alle har overblik over normopfyldelse og faktureringsgrader for kendte aktiviteter
- Alle medarbejdere kan registrere timeforbrug samtidigt
- Medarbejdere kan booke og følge deres ferie samt afspadsering løbende
- Projektledere kan kalkulere og budgettere løbende

Kursusafdelingens aktiviteter er koncentreret om kurser. Konsulentarbejde som CABI-opgaven, laves i mindre omfang og sker typisk på baggrund af et kursus, hvor en virksomhed har haft specielle behov.

*Vil du høre mere om specialdesignede konsulenttydelser, så kontakt:
Kursusafdelingen på tlf:
8936 3000*

*Konsulent:
Nicolai Sørensen
E-mail: niso@aacb.dk*

*Læs mere om CABI på:
www.cabiweb.dk*



Uddannelse er investering i virksomhedens fremtid

Hvordan ser din uddannelsesplan ud?
Er din virksomhed forberedt på udsving? Eller opsving?
Er du selv klædt på til morgendagens udfordringer?

I Kursusafdelingen leverer vi uddannelse og kompetenceudvikling til mennesker og virksomheder. Vi tilbyder færdige kursuspakker og individuelle uddannelsesforløb.

Vi er en af Østjyllands førende kursusudbydere, og du er naturligvis velkommen til at kontakte os, hvis du vil høre mere om, hvad vi kan gøre for dig.