



Ege bladet



Nyt fra Århus Købmandsskole KURSUSAFDELINGEN · 5 / 2005

De praktiske øvelser er stadig samtaleemne i kantine...

Der er opstået en større respekt medarbejderne imellem hos den landsdækkende byggevirksomhed, Hustømmerne. Med afdelinger spredt over hele landet, kan det ellers være vanskeligt at få skabt den rette holdånd. Men det har et koncentreret kursusforløb været positiv bidragyder til.

– Kursusforløbet var en naturlig forlængelse af et strategisk kompetenceudviklingsprojekt, vi har arbejdet med, og som blandt andet har ført til, at vi nu har personlige udviklingsplaner for alle medarbejdere, forklarer John Svane om baggrunden for, at Hustømmerne valgte at investere i uddannelse.

– Der var nogen skepsis blandt medarbejderne til at begynde med, men da vi kom i gang var alle vilde med det, og tilbagemeldingerne går ret enslydende på, at det var et kanon forløb, siger han.

Endelig har det ifølge John Svane været meget positivt for medarbejderne, at det lidt højtravende kompetenceudviklingsprojekt rent faktisk har ført til helt konkrete resultater.

– Der kan godt være en tendens til, at man får sat projekter i gang, som desværre bare ender i snak. Her fik alle, nogle helt konkrete værktøjer, som kan bruges i hverdagen. Og som vil være med til at udvikle den enkelte, siger han.

Det var virksomhedskonsulent Mette Gebert Sutherland fra Kursusafdelingen, der tilrettelagde kurset for Hustømmerne.

– Og det blev grebet meget professionelt an. Efter nogle indledende samtaler, hvor vi fik god sparring, valgte Mette at komme på besøg i virksomheden et par dage, hvor hun gik rundt og talte med medarbejderne. På den måde fik hun det bedste udgangspunkt for at vurdere vores behov og forudsætninger, siger John Svane. Kurset blev sammensat med et miks af prak-

– Jeg kan mærke, at folk stadig tænker over det, de lærte på kurset, fortæller direktør John Svane, Hustømmerne A/S.



Godt 30 funktionærer fra bygge- og håndværksvirksomheden, Hustømmerne A/S har netop været gennem et 2x2 dages kursus i kommunikation og samarbejde.

Direktør John Svane er ikke i tvivl om, at det har været med til at skabe et bedre arbejdsmiljø og bedre forudsætninger for at nå virksomhedens mål i fremtiden.

Se også: www.hustommerne.dk





tiske og teoretiske øvelser, som også fik smilet frem flere gange under de fire kursusdage.

–Det var helt bevidst. Et af mine mål med forløbet var netop, at vi fik bragt medarbejderne tættere sammen. De praktiske øvelser bliver stadig vendt i kantinen, og der er opstået en anden måde at tale sammen på. Mere respekt for kollegerne. Nu tager man for eksempel ikke en telefon, der ringer, hvis man står midt i en samtale med en kollega. Man noterer nummeret og kan så ringe tilbage senere, fortæller John Svane.

Et af de bærende elementer i kurset var kommunikation. Hvordan man får tingene sagt, så de bliver forstået og accepteret. Også i en stresset situation.

– Vi arbejder i en branche, hvor der ikke er tradition for at sige fra, og resultatet er, at vi kan komme til at svigte kollegernes og kundernes forventninger. På kurset arbejdede vi netop med, hvordan man på en positiv måde kan sige fra, forklarer John Svane.

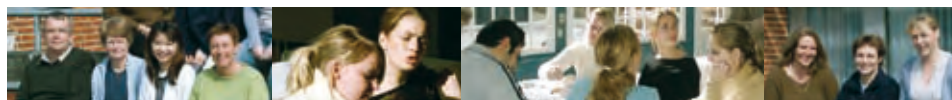
Der er også opstået en større forståelse for, at Hustømrerne (med i alt cirka 200 medarbejdere) er mere end ens egen, lokale afdeling. Der er blevet sat ansigt på de andre medarbejdere i

virksomheden. Og det skal ifølge John Svane føre til bedre resultater:

–Vi kan allerede nu se, at der bliver arbejdet mere på tværs i organisationen, og at vi bruger hinandens kompetencer bedre, siger han.



Hustømrerne, der har afdelinger i Århus, Aalborg, Sønderjylland, Silkeborg og København, leverer tømrer- og snedkerarbejde i såvel fag- som hovedentrepriser. Desuden har Hustømrerne en omfattende serviceafdeling.



Uddannelse er investering i virksomhedens fremtid

Hvordan ser din uddannelsesplan ud?
Er din virksomhed forberedt på udsving. Eller opsving?
Er du selv klædt på til morgendagens udfordringer?

I Kursusafdelingen leverer vi uddannelse og kompetenceudvikling til mennesker og virksomheder. Vi tilbyder færdige kursuspakker og individuelle uddannelsesforløb.

Vi er en af Østjyllands førende kursusudbydere, og du er naturligvis velkommen til at kontakte os, hvis du vil høre mere om, hvad vi kan gøre for dig.

*Vil du vide mere om
kommunikations- og
samarbejdskurser fra Kursus-
afdelingen, så kontakt:*

*Konsulent
Mette Gebert Sutherland,
E-mail: mgsu@abc.dk
Tlf. 8936 3000*